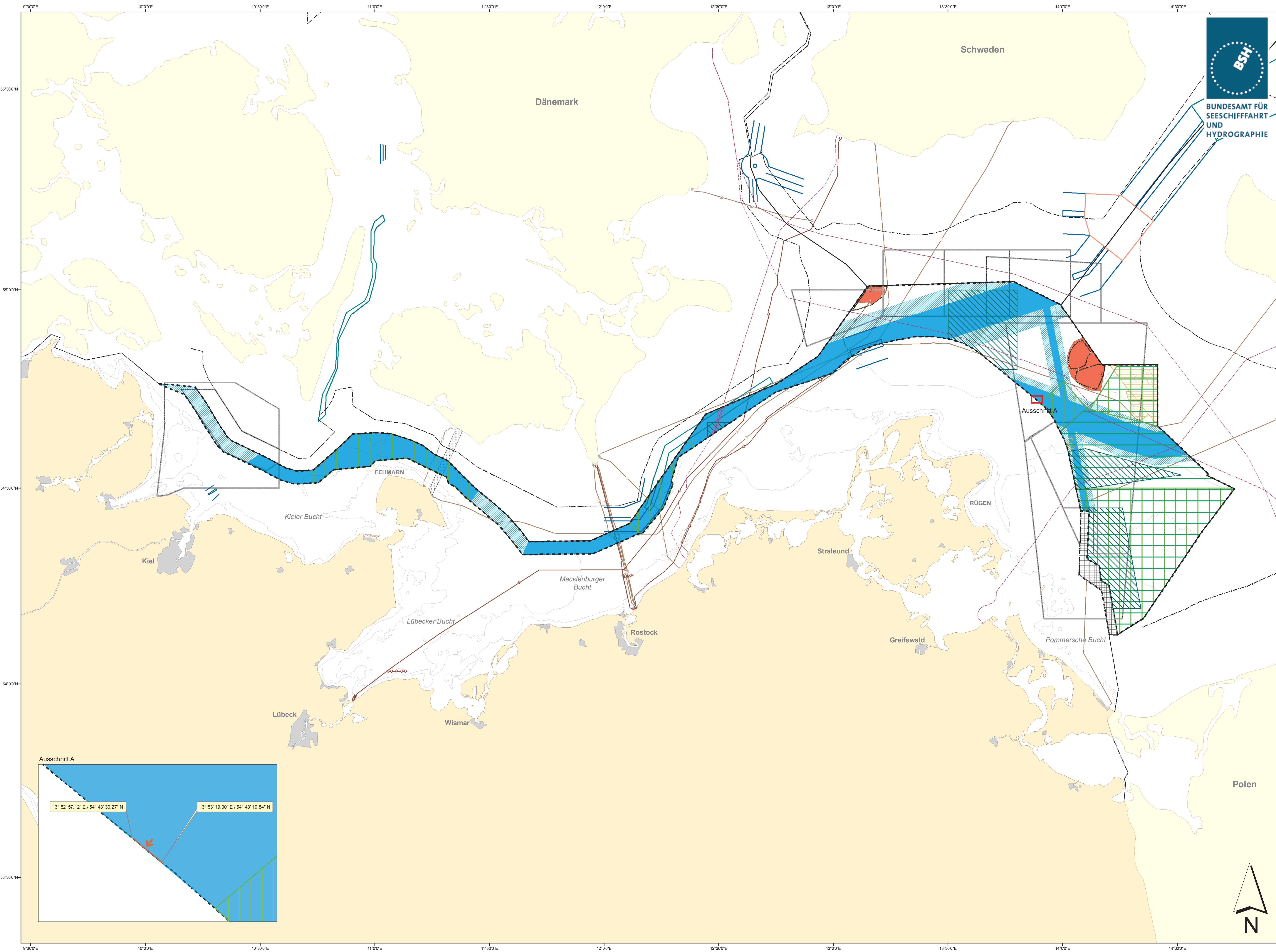


Raumordnungsplan für die deutsche ausschließliche Wirtschaftszone in der Ostsee - Kartenteil -



Festlegungen

Schifffahrt

- Vorranggebiet Schifffahrt
- Vorbehaltsgebiet Schifffahrt

Rohrleitungen

- Vorbehaltsgebiet Rohrleitungen

Seekabel

- Zielkorridor (Ausschnitt A)

Forschung

- Vorbehaltsgebiet Forschung

Energie

- Vorranggebiet Windenergie

Nachrichtliche Darstellungen

Schifffahrt

- Verkehrstrennungsgebiet
- Tiefwasserweg
- Vorsichtsgebiet

Rohstoffe

- Rohstoffgewinnung Sand und Kies - Bewilligung

Rohrleitungen

- Erdgas (geplant)

Seekabel

- Energiekabel (in Betrieb)
- Energiekabel (genehmigt)
- Datenkabel (in Betrieb)
- Datenkabel (außer Betrieb)

Energie

- Windparks genehmigt

Naturschutz

- Natura 2000 - FFH-Gebiet
- Natura 2000 - EU-Vogelschutzgebiet

Militär

- Militärische Übungsgebiete

Sonstiges

- Bereich möglicher Fehmarnbeltquerung
- Plattform / Messmast / Umspannstation

Grenzen

- Festlandssockel/AWZ
- Küstenmeer/12-sm-Zone
- Internationale Grenze

Plangebiet

- Plangebietsgrenze
- Nordansteuerung bzw. Außenreed der Häfen Stettin und Swinemünde

Dieser Bereich ist vom Raumordnungsplan wegen widersprechender Rechtsauffassungen nicht erfasst. Nach deutscher Ansicht handelt es sich um einen Teil der deutschen ausschließlichen Wirtschaftszone, wobei hieraus im Verhältnis zu Polen keine Rechte und Pflichten geltend gemacht werden. Nach polnischer Ansicht ist dieser Bereich Teil des polnischen Küstenmeeres.

Text-Nr.

3.1

3.3

3.3

3.4

3.5

3.1

3.2

3.3

3.3

3.5

3.7

4.1

4.3

0 5 10 20 30 40 km

Raumordnungsplan für die deutsche ausschließliche Wirtschaftszone in der Ostsee - Kartenteil -

Kartenprojektion:
Mercator (54° N), WGS 84
Maßstab 1:400.000

Bundesamt für Seeschifffahrt und Hydrographie (BSH)
Hamburg und Rostock

